



Skalieren Sie dynamisch, profitabel und sicher



Hohe Druckgeschwindigkeit



Ausdrucksstarke Farbe



250-ml-Tintentanks mit hoher Kapazität

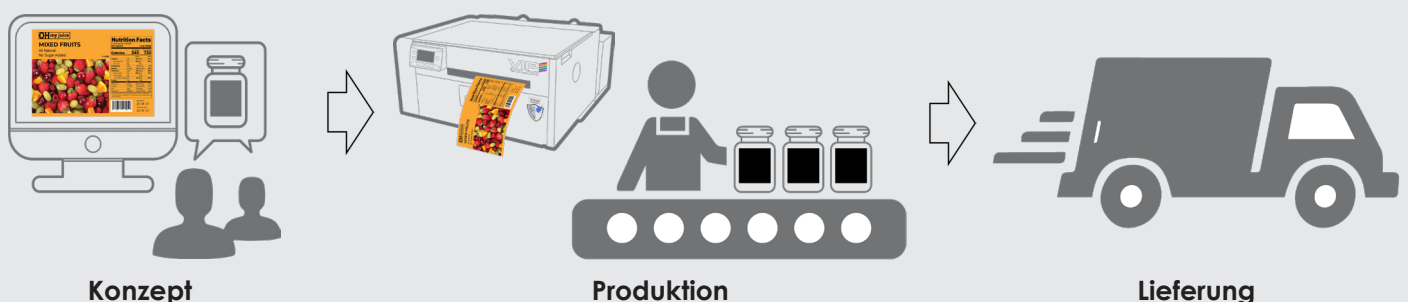
Einer der preisleistungsstärksten Drucker seiner Klasse

Der VP610/VP660 trägt dazu bei, Ihren Etikettierungs-Workflow zu optimieren und Lagerbestände und Abfall zu reduzieren. Diese Drucker sind einfach zu bedienen und liefern bis zu 2.400 Etiketten (4 x 6 Zoll) in 10 Minuten. Egal, ob Sie hundert oder zehntausend Etiketten pro Tag benötigen, Sie können sich darauf verlassen, dass der VP610/VP660 jedes Mal liefert.

Hauptvorteile:

- ✓ Hohe Geschwindigkeit – Drucken Sie 2.400 Etiketten (6 x 4 Zoll) in weniger als 10 Minuten.
- ✓ Brillantes Bild in Farbqualität
- ✓ Große einzelne Tintentanks
- ✓ Verbesserte wasserbeständige Tinten (mit VP660)
- ✓ Lebensmittelechte und umweltfreundliche Farbstofftintenformel

OPTIMIEREN SIE IHREN ETIKETTIERUNGS-WORKFLOW VON ANFANG BIS ENDE



Asia Office
Email: asia@vipcolor.com
Phone: +65 6482 1755
Web: vipcolor.com

China Office
Email: asia@vipcolor.com
Phone: +86 21 3898 4898 x 8210
Web: vipcolor.com/zh

Europe Office
Email: info@vipcoloreurope.com
Phone: +34 93 588 3018
Web: vipcoloreurope.com

US Office
Email: sales@vipcolor.com
Phone: 1 800 404 3185
Web: vipcolor.com

DESKTOP-FARBETIKETTENDRUCKER VP610 / VP660



TECHNISCHE SPEZIFIKATIONEN

	VP610	VP660
Druckgeschwindigkeit	6 und 12 ips (154 und 305 mm/Sekunde)	
Druckauflösung	1.600 x 1.600 dpi und 1.600 x 800 dpi	
Druckbreite/-länge	2" - 8.5" (51 - 216 mm) / Bis zu 40" (1.016 m)	
Kommunikationsports	USB 2.0, 10/100Base-T, GPIO	
Tinten	Fünf einzelne 250-ml-Farbstoffe	Fünf einzelne 250-ml-Farbstoffe (mit erhöhter Wasserbeständigkeit).
Zeit für das erste Etikett	Weniger als 10 Sekunden	
Druckmodi	Rolle-zu-Schnitt, Rolle-zu-Rolle, Drucken und Halten	
Barcode PQ	Note B oder besser für • 1D-Barcode (Code 39) mit einer Strichbreite von 10 mil • 2D-Barcode (PDF417) mit einer Zellengröße von 10 Meilen	
Elektrisch	Universelle Stromversorgung – 100–240 VAC, Spitzenstrom < 4 A	
Temperatur	Betrieb: 15 bis 35°C bei 20–80 % relativer Luftfeuchtigkeit; Lagerung: -5 bis	
Sicherheit/konform	FCC Part 15, Subpart B, Class A (US), cULus, IEC-62368-1, RCM, CCC, UKCA mark, Singapore Safety Mark	
Benutzeroberfläche	Eingebetteter Webserver, hintergrundbeleuchtetes LCD-Bedienfeld in 9 Sprachen, LED für Warnung und Bereitschaftsanzeige	
Akustik	Schalldruckpegel < 60 dBA	
Drucker-Treiber	Windows™ 10 und höher	
Unterstützte Software	Alle wichtigen Windows-basierten Etiketten- und Grafikdesignanwendungen wie Adobe Illustrator, Nicelabel und Bartender.	
Sensortart	Lücke, reflektierender Sensor für schwarze Markierung	
Medientyp	Rolle (Endlos, gestanzt), Endlosfalte	
Mediendicke	0.1 - 0.3 mm	
Rollendurchmesser	8 Zoll (203 mm) Außendurchmesser mit 3 Zoll (76 mm) Kern	
Unterstützte Medien	Glänzend, matt, Synthetik	
Andere	Robustes Metallgehäuse, automatische Schneidevorrichtung, patentierter Druck- und Haltemechanismus	
Garantie	1 Jahr Garantie oder 5 Mio. Zoll, je nachdem, was früher liegt	

Der Etikettendrucker verfügt über einen Abwickler

Gewicht: 66 lbs (30kg)



- Hochgeschwindigkeitsdruck
- Brillantes Bild in Farbqualität
- Feiner Text, Barcode und variable Daten



Drucken Sie alles, was Sie brauchen, in einem Schritt!

Brillante
Farbbilder

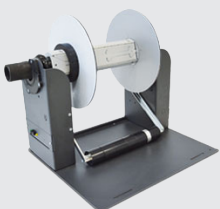
Für Produktetiketten, die Feuchtigkeit ausgesetzt sind, empfehlen wir den VP660 (mit verbesserter wasserbeständiger Tinte). (z. B. gekühlte/gekühlte Lebensmittel)



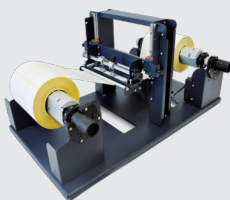
Feiner Text, Barcode

Variable Daten

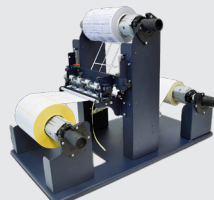
ZUBEHÖR



Aufwickler



Etikettenschneider



Matrizenentferner und -schneider



Scannen Sie den QR-Code, um zu erfahren, wie Babe Farms seine Etikettierherausforderungen gemeistert. Innovationen hervorgebracht und neue Produkte schneller als je zuvor mit hochwertigen Etiketten entwickelt hat, die mit dem VIPColor-Drucker gedruckt wurden.



SCAN MICH
einen Termin
vereinbaren
Demo heute!